



Dir. artistique **DIDIER GIRAULDON**
06 83 05 63 68
compagnie.jabberwock@gmail.com
www.compagniejabberwock.com

FRATRIE

LEO – DANS LA TEMPÊTE DEHORS.

MON PÈRE EST TOMBÉ.

THIBO – Qu'est-ce que Papa fait dans la neige ?

ARTHUR – C'est le vent Thibo.

JULES – C'est le vent qui l'a fait tomber.

THIBO – Ben non.



Création 2014

Durée 1h15

Tout public
à partir de 10 ans

Spectacle disponible
en petite forme
et lecture



Texte **Marc-Antoine Cyr**

Mise en scène **Didier Giraudon**

Avec
Marc Beaudin
Guillaume Clausse
François Praud
Baptiste Relat

Collaboratrice à la mise en scène **Constance Larrieu**
Création lumières **Christoph Guillermet**
Création sonore **David Bichindaritz**
Costumes **Frédérique Payot, Camille Vallat**
Création décor **Camille Vallat**
Vidéo **Magali Charrier**



Production **Compagnie Jabberwock**

Coproduction
Centre Dramatique National des Alpes – Grenoble
Théâtre de la Tête Noire,
Scène Conventionnée Nouvelles Écritures – Saran

Avec le soutien du **Centre Dramatique Régional de Tours,**
de Naxos Bobine et du Théâtre Universitaire de Tours –
Service culturel de l'Université François-Rabelais

Ce spectacle bénéficie de l'aide à la création
de textes dramatiques du **Centre National du Théâtre,**
de l'aide à la résidence et de l'aide à la création
du **Ministère de la Culture (DRAC Centre-Val de Loire)**
et de l'aide à la création du **Conseil Régional**
du **Centre-Val de Loire** et de l'aide de la **Ville de Tours**

Avec la participation artistique du **Jeune Théâtre National**

La tournée de ce spectacle a bénéficié de l'aide à la mobilité
de **Culture O Centre**



Note de l'auteur

Une maison, un toit. Dehors, une tempête, un hiver. Le père est tombé comme mort dans la neige. À l'intérieur de la maison, quatre frères, qui devront apprendre à vivre seuls, sans père et sans repères. Parmi eux, Léo, le troisième. Léo cache un secret, un poème, une voix. Léo ne sait pas pourquoi, mais il lui semble que si le père est tombé comme ça dehors dans la neige, c'est un peu sa faute à lui. Parce que Léo n'est pas comme les autres, pas pareil, jamais comme ça. Et quelque chose lui est arrivé dehors, dans les branches. Alors il se cache là, parmi ses frères, dans "nous quatre", en espérant que l'hiver finisse par passer.

J'ai voulu faire de ma pièce une réflexion sur l'enfance de l'homme : comment un garçon construit-il son identité en relation avec ses frères ? Comment cette tribu du commencement ira-t-elle déterminer ses rapports humains, sociaux, amoureux ?

Habiter une fratrie, c'est se faire souvent un guerrier. C'est devoir imposer sa force. C'est cacher sa faille. C'est partir à la conquête de vastes territoires intimes.

Quelle forme a le monde intérieur d'un garçon ? Comment le faire surgir à la scène ? Je me suis laissé porter par ce tremblement qui vient de l'enfance, qui revient, qui cherche à être compris. J'ai cherché à le faire apparaître par une écriture du dedans, un peu à la manière de Charles Juliet, mais au théâtre. Une écriture en mots et en apnées. Être différent des autres, est-ce un bienfait ou une malédiction ?

Marc-Antoine Cyr

Texte disponible chez
Quartett Editions



”

*LEO – Je voudrais mourir
dans la neige.
Chaque fois
que tu me regardes
comme ça.*





Note de mise en scène

Ce qui me touche le plus, dans l'écriture de FRATRIE, c'est, je crois, la grande pudeur avec laquelle Marc-Antoine Cyr esquisse les relations tendres et cruelles qui lient les protagonistes.

La pièce m'a tout de suite frappé. Tout d'abord par la qualité musicale du texte, ensuite par le fait que la différence, ce mal qui semble toucher l'un des quatre "semblables" et faire de lui une pierre saillante de l'édifice familial, ne soit jamais nommée.

Le traitement est donc rythmique avant tout, avec un grand soin porté à la simplicité du jeu, à l'immédiateté et l'authenticité des émotions.

La langue choisie par Marc-Antoine Cyr va à l'essentiel, et c'est autour des silences et des non-dits que se rassemble cette tribu originelle...

Par petites touches, la vidéo vient soutenir l'action. Les projections sont discrètes, tordant la réalité comme par magie pour recentrer sur les acteurs, non pour les cacher. Le travail de Magali Charrier, mêlant image par image, collages et superpositions, est de nature à donner à voir avec poésie et férocité ce à quoi la fratrie est confrontée.

Didier Girauldon

Visuels
de la petite forme
du spectacle



”

THIBO – Je veux
te demander
quelque chose Léo.
Ton territoire là.
Est-ce que je pourrais.
Si j'entrais.
Si tu me laissais juste.

REVUE DE PRESSE

L'intégralité
de la revue de presse
est à lire en ligne
ou sous forme d'un dossier
à télécharger
sur notre site.

« Didier Girauldon a exporté à Montréal sa création *Fratrie*. [...] Sur place, le travail du Tourangeau semble avoir marqué les esprits puisqu'un nouveau projet pourrait naître avec le Québec d'ici deux ans. »

Avril 2016 ■ Par Olivier Collet

Info
Tours.

« Entre souvenirs autobiographiques et fiction pure, l'auteur livre une œuvre personnelle sur la famille. »

Mars 2016 ■ Par Ismaël Houdassine THE HUFFINGTON POST

« [...] Sans beaucoup de dialogues, les quatre personnages se dessinent parfaitement. [...] Il faut dire que les quatre acteurs excellents tiennent magistralement leurs rôles. »

Info-Culture.biz ■ Mars 2016

« Les performances des quatre comédiens sont irréprochables, et le spectateur ressent rapidement une certaine affection pour le clan. »

★★★★★

Mars 2016 ■ Par Clifford Brown

BIBLE
URBAINE

« Sur scène, on est ainsi attendri par la pudeur avec laquelle on se connecte à cette fratrie. Entre silences et non-dits, chacun pourra même trouver des échos avec son propre vécu. »

Mazrou.com ■ Mars 2016 ■ Par Thomas Campbell

Mazrou

« La mise en scène hybride de Didier Girauldon, qui mêle à la fois un jeu naturaliste et du mouvement chorégraphié, nous permet de plonger dans l'univers imagé du jeune Léo, figure centrale de la pièce. [...] Une pièce touchante, sur les rapports fraternels, mais avant tout sur la différence dans un contexte familial. »

Mars 2016 ■ Par Cassandra Chatonnier

pieuvre.ca

« Du texte à la scène, la riche notion de territoire est brillamment déployée. »

Mars 2016 ■ Par Christian Saint-Pierre

LE DEVOIR
LIBRE DE PENSER

« Véritable objet d'orfèvrerie, *Fratrie*, œuvre du Québécois Marc-Antoine Cyr a été finaliste au Prix Michel-Tremblay. [...] Le jeu des quatre acteurs est excellent. L'utilisation de projections vidéos au sol pour délimiter les territoires sur le plancher est particulièrement réussie. » ****

Mars 2016 ■ Par Jocelyne Tourangeau

PlanèteQuébec

« [...] Une écriture drôle et vive, sans fioriture et, où, pourtant, tout est là. Une mise en scène qui glisse comme un galion sur une mer parfois démontée, parfois éteinte. [...] Les acteurs sont formidablement présents. Formidablement vivants. »

Avril 2014 ■ Par Delphine Coutier

la Nouvelle
République.fr

« Quartet étonnant d'homogénéité, Marc Beaudin, Guillaume Clause, François Praud et Baptiste Relat offrent au public un moment de théâtre gravement poétique, qui bouscule et touche. »

Mars 2015

le dauphiné

« L'écriture de Marc-Antoine Cyr [...] est à l'image de ces univers tus et traversés de vents violents, de ces garçons dont la parole se dit par bribes, se livre par énigmes, par détours et absences. Elle sait tricoter la drôlerie ou l'incongruité du quotidien avec la puissance du rêve, et retourner soudain la toile du réel pour plonger dans les visions de l'adolescence ceux qui les ont perdues. »

Au Poulailier ■ 18 avril 2014 ■ Par Marion Alev

« Dans sa préface, l'auteur togolais Gustave Akakpo affirme qu'il lui a fallu deux lectures de la pièce de Marc-Antoine Cyr pour en saisir enfin toute la subtile beauté. [...] »

Le lecteur est saisi par la beauté inouïe de ce huis clos installé quelque part dans le vaste espace enneigé. Les rapports qui lient les quatre garçons (la mère est restée près du père) sont d'une très grande finesse, d'une constante tendresse dite et non dite dans un langage très particulier qui est la marque de fabrique poétique de Marc-Antoine Cyr. »

Frictions ■ Par Jean-Pierre Han

LA COMPAGNIE

COMPAGNIE



JABBERWOCK

Créée à Tours à l'initiative du metteur en scène Didier Giraudon, la compagnie Jabberwock développe un projet artistique emmené par un collectif cosmopolite. Privilégiant les écritures de plateau, la transversalité des pratiques et le compagnonnage avec des auteurs, elle défend et encourage la parution d'œuvres originales, la création collective et le développement des nouvelles technologies appliquées à la scène.

Dès sa création, la compagnie coproduit **Ben**, un spectacle de Charlotte Gosselin et Didier Giraudon (coproduction Centre Dramatique Poitou Charentes / Théâtre de la Tête Noire). En 2011, Marc-Antoine Cyr devient auteur associé pour un cycle de plusieurs projets dont **Fratrie** (création 2014 - coproduction Centre Dramatique National des Alpes / Théâtre de la Tête Noire) et **Les Paratonnerres** (création 2016). En 2015, Constance Larrieu et Didier Giraudon s'associent pour créer à la Comédie de Reims l'adaptation scénique de **La Fonction de l'orgasme**, classique de la psychanalyse moderne écrit par Wilhelm Reich. Ils travaillent actuellement avec le compositeur André Serre-Milan à la création de **4.48 Psychose** de Sarah Kane sous la forme d'un opéra contemporain. En 2016, deux autres créations voient le jour : **Féminines**, un spectacle musical coproduit par la Péniche Opéra à Paris, et **Breaking the news**, collaboration avec l'auteur Alexandra Badea coproduite par la Comédie de Reims.

De 2011 à 2014, la compagnie Jabberwock a assuré la direction artistique du Théâtre Universitaire de Tours. Les projets proposés chaque saison aux étudiants ont abouti à la création d'**Un au revoir trop tôt**, d'après les textes de Marc-Antoine Cyr, puis de **Périclès**, réécriture contemporaine de l'œuvre de William Shakespeare, et enfin de **Performance/Vidéo**, fruit d'une réflexion sur l'outil vidéo au service des acteurs et d'une performance vivante.

FRATRIE
(création 2014)



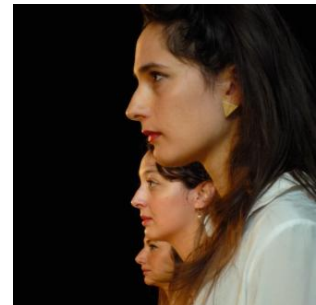
LES PARATONNERRES
(création 2016)

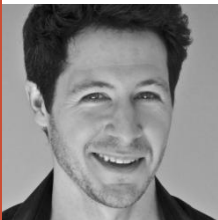


BREAKING THE NEWS
(création 2016)



FÉMININES
(création 2016)





DIDIER GIRAULDON

Après sa formation au Conservatoire de Tours, il intègre Royal Holloway, à Londres, puis travaille plusieurs années en Angleterre et en Ecosse en tant qu'acteur et danseur.

Revenu en France, il se perfectionne aux techniques du clown et du masque auprès de Mario Gonzalez dont il devient l'assistant, notamment au CNSAD de Paris. Il est maintenant l'un de ses plus proches collaborateurs.

Son parcours d'acteur et de metteur en scène le fait voyager régulièrement en Europe, en Scandinavie, en Ukraine et aux Etats-Unis, notamment à la Nouvelle Orléans où il s'engage de 2005 à 2008 sur un projet de reconstruction culturelle en Louisiane et dans le Mississippi après le passage de l'ouragan Katrina.

De 2001 à 2011, il codirige le collectif Les Gueuribands : il y est coauteur, co-metteur en scène ainsi qu'interprète dans toutes les créations de la compagnie qui totalisent pour certaines jusqu'à 100 représentations dans toute la France.

En 2010-11, il est metteur en scène associé au Centre Dramatique Poitou-Charentes. Il y crée le spectacle **Ben**, écrit par Charlotte Gosselin.

En 2011, afin de poursuivre la recherche autour de l'écriture scénique et participative qu'il mène depuis une dizaine d'années, il crée à Tours la compagnie Jabberwock. Il traduit, adapte et met en scène des textes d'auteurs anglophones, et s'associe durablement avec l'auteur québécois Marc-Antoine Cyr, dont il crée en 2014 **Fratie** et en 2016 **Les Paratonnerres**, une pièce de commande de la compagnie.

De 2011 à 2014, il assure la direction artistique du Théâtre Universitaire de Tours, et développe sur trois ans un projet artistique basé sur la création collective et le travail de troupe.

Formateur, titulaire du diplôme d'Etat d'enseignement du Théâtre, il intervient aussi aux conservatoires de Tours, Orléans, Poitiers et du 14^e arrondissement de Paris, au département d'Anglais de l'Université de Tours, au Contemporary Arts Center de la Nouvelle-Orléans et au Cours Florent.

En 2015, il initie au sein de la compagnie Jabberwock un cycle de projets mêlant sciences, performance et théâtre : en collaboration avec Constance Larrieu et le vidéaste Jonathan Michel, il cosigne à la Comédie de Reims une recherche théâtrale basée sur le classique de la psychanalyse **La Fonction de l'orgasme**, de Wilhelm Reich.

À l'opéra, il collabore en 2014 avec Constance Larrieu pour la mise en scène de **Platée**, de Rameau en République Tchèque. Ils y collaborent à nouveau en 2016 à l'occasion de leur co-mise en scène de **Don Giovanni**, de Mozart.



MARC-ANTOINE CYR

Marc-Antoine Cyr naît à Montréal en 1977. Diplômé de l'École nationale de théâtre du Canada en 2000, il voyage et promène ses écrits entre le Québec et la France.

Il signe une quinzaine de textes dramatiques, tant pour le grand public que pour les enfants.

Son travail a été soutenu par le Centre National du Livre ainsi que par les Conseils des Arts du Québec et du Canada. Parmi ses textes créés à la scène au Québec, mentionnons **Le Fils de l'autre**, **Les Oiseaux du mercredi**, **Les Flaques**, **Les Soleils pâles**, **Je voudrais crever**.

Ses textes ont été lus en France au Théâtre du Rond-Point, au Théâtre de la Huchette, au TARMAC ainsi qu'aux TAPS de Strasbourg, entre autres. Il a été accueilli en résidence à Limoges, Strasbourg, Mexico et Beyrouth.

Triplement distingué par le Centre National du Théâtre, il obtient l'Aide à la création en 2009 pour sa pièce **Quand tu seras un homme**, en 2011 pour sa pièce **Fratie**, puis à nouveau en 2013 pour **Les Soleils pâles**.

Depuis 2012, il est auteur en compagnonnage avec la compagnie Jaberwock.

Publications

Les Paratonnerres

Fratie

Quand tu seras un homme

Les Soleils pâles

Je voudrais crever

Les Flaques

Le désert avance

Productions théâtrales

2011-2016

Les Paratonnerres M. en sc. Didier Girauldon

Fratie M. en sc. Didier Girauldon

Les Soleils pâles M. en sc. Marc Beaudin

Fratie M. en sc. Renaud-Marie Leblanc

Prends soin/Take care M. en sc. Pierre Vincent

Un Au revoir trop tôt M. en sc. Didier Girauldon

Les Soleils pâles M. en sc. Marc Beaudin

Je voudrais crever M. en sc. Reynald Robinson

2001-2010

Santa Mimosa M. en sc. Caroline Gendron

Santa Mimosa M. en sc. Claude B. Potvin

Santa Mimosa M. en sc. Jean Belzil-Gascon

Je voudrais crever M. en sc. Reynald Robinson

Les Soleils pâles M. en sc. Lise Gionet

Les Flaques M. en sc. Jasmine Dubé

Cinéma Maison M. en sc. Marie-Eve Gagnon

Santa Mimosa M. en sc. Marc Beaudin

Les Oiseaux du mercredi M. en sc. R. Robinson

Le Fils de l'autre M. en sc. Éric Jean



MARC BEAUDIN *Jules*

Il acquiert sa formation entre Montréal, la France et l'Italie. Membre de la troupe de Pol Pelletier, il partage son temps entre le jeu et la mise en scène. Il a été dirigé au Québec par Téo Spychalski, Peter Bataklijev, Reynald Robinson entre autres ; en Suisse, par Stéphane Jacques. Installé en France, il obtient un Master Pro Mise en scène et Dramaturgie à Paris X et intègre le Théâtre de la Huchette, pour interpréter le Capitaine des pompiers dans *La Cantatrice chauve* d'Eugène Ionesco. Il met en scène *Les Soleils pâles* de Marc-Antoine Cyr en 2014 au CDN d'Aubervilliers.

GUILLAUME CLAUSE *Arthur*

Il étudie la littérature, intègre les classes de La Comédie de Reims sous la direction de Christian Schiaretta, puis l'ERAC. Il a joué avec Alain Françon, Ludovic Lagarde, Georges Lavaudant, Romeo Castellucci, Catherine Marnas, Jean-Louis Benoit, Françoise Chatôt, Thomas Gonzalez, Nathalie Demaretz, Rémy Yadan, David Girondin-Moab, Renaud-Marie Leblanc, Agnès Régolo. Il participe à la création à Marseille de la Compagnie l'Individu. Il a mis en scène avec Florian Haas *Le Marin* de Fernando Pessoa et joue dans *Songe d'une nuit d'été* (m. en sc. Charles-Eric Petit) et *Scènes de la vie ordinaire* (m. en sc. Catherine Hugot).

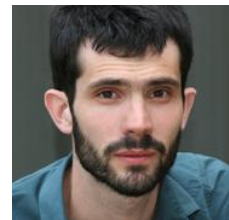


FRANÇOIS PRAUD *Léo*

Elève à l'ESTBA, il entre à la Comédie-Française en 2010 en qualité d'élève-comédien et participe à la création de *L'Opéra de quat' sous* (m. en sc. Laurent Pelly). Il travaille avec Alfredo Arrias, Jacques Allaire, Jérôme Deschamps, Catherine Hiegel et Marie-Sophie Ferdane. Pianiste, il présente en 2011 ses compositions au Théâtre du Vieux Colombier de la Comédie-Française. Il intègre la troupe du Malandro où il joue dans *L'Éveil du printemps* (m. en sc. Omar Porras), puis *La Dame de la mer*. Il joue dans le téléfilm *15 jours ailleurs* de Didier Bivel. Il participe à la création de la Cie Munstrum, avec laquelle il prépare *L'Ascension de Jipé*.

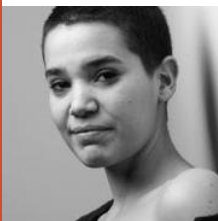
BAPTISTE RELAT *Thibo*

Il s'est formé à l'École Nationale de la Comédie de Saint-Étienne. Il joue notamment pour François Rancillac, dans *Le Roi s'amuse* de Victor Hugo, pour la Cie La Querelle dans *J'ai pas sommeil* mise en scène par Emilie Capliez, pour la Cie United Megaphone dans *Je hais les voyages et les explorateurs* et dans *Entreprise de recueillement*. En tant que metteur en scène, il monte *Les Métamorphoses d'Ovide* d'après Ted Hughes, une ébauche de *Peer Gynt* d'Ibsen, *Le Crocodile* d'après Dostoïevski et *Faust au village* de Jean Giono.



CONSTANCE LARRIEU *Collaboratrice à la mise en scène*

Comédienne, metteuse en scène et violoniste, formée à l'ERAC, elle fait partie du collectif artistique de la Comédie de Reims depuis 2009. Elle joue sous la direction de Ludovic Lagarde, Guillaume Vincent, Simon Delétang, Jonathan Michel, Emilie Rousset, Jean-Philippe Vidal et Jean de Pange. Elle met en scène *Manque* de Sarah Kane, *Canons* de Patrick Bouvet avec Richard Dubelski, ainsi que les opéras *Platée* et *Les Indes galantes* de Rameau. En 2014, elle tourne dans *Un film événement*, long-métrage de César Vayssié. En 2015, elle est l'interprète de *La Fonction de l'orgasme*, qu'elle crée avec Didier Girauldon et Jonathan Michel.

**CAMILLE VALLAT** *Scénographe*

Architecte DPLG, formée à l'ENSA Paris-Belleville et à l'Université de Rome III, elle intègre la section scénographie et costumes de l'école du Théâtre National de Strasbourg de 2008 à 2011. Elle réalise entre autres la scénographie de *Faust* (m. en sc. Hugues de la Salle), et les costumes de *Rien n'aura eu lieu* de Kevin Keiss (m. en sc. Amélie Enon). Elle co-réalise avec Anne Lezervant les costumes et décors du film *Naissance sans innocence* de Gildas Milin. Récemment, elle travaille à la scénographie et aux costumes des *Suppliantes* d'Eschyle (m. en sc. JP. Vincent) et sur *L'Otage* et *Le Pain dur* de Claudel (m. en sc. Thomas Condemine).

DAVID BICHINDARITZ *Compositeur*

Musicien et créateur sonore, il sort diplômé de l'ISTS (Institut Supérieur des Techniques du Son) en 1999, et intègre l'IRCAM. Il y rencontre le metteur en scène Ludovic Lagarde et l'écrivain Olivier Cadiot, et débute alors une collaboration fidèle. Il réalise les créations sonores, entre autres, de *Fairy queen* en 2004 et *Un Mage en été* en 2012. En 2010, il intègre le collectif artistique de la Comédie de Reims. Il collabore étroitement depuis 1998 avec Jonathan Michel, avec la musique de *Burnout* d'Alexandra Badea en 2012. Ils créent tous les deux en 2008 le projet *Michel Biarritz*.

**CHRISTOPH GUILLERMET** *Eclairagiste*

Éclairagiste et vidéaste, il travaille en création vidéo avec le chorégraphe Dominique Boivin, Cie Beau Geste, et en lumière avec Laurence Rondoni (danse) et Charlotte Gosselin (théâtre). Il est repéré pour son travail graphique et l'imbrication très poussée de l'image vidéo au travail du plateau. Il développe les logiciels Schwartzpeter – logiciel libre de régie lumière, dont la diffusion internationale bouscule les pratiques techniques et artistiques de nombreux régisseurs – et WhiteCat. A la croisée des nouvelles technologies, il fonde la Cie 1-0-1. Il devient porteur de projet avec *PSCHUUU*, un spectacle d'air, de sable et de lumière.

MAGALI CHARRIER *Réalisatrice*

Magali Charrier est une vidéaste basée à Londres. Son parcours riche et éclectique dans les arts, les performances et l'animation, l'a amenée à développer un style cinématographique unique et une approche visuelle très personnelle. Elle réalise des films depuis 2001, et ses œuvres primées ont été diffusées dans le monde entier. Elle est spécialisée, entre autres, dans la production d'images animées pour le théâtre et la danse.





www.compagniejabberwock.com

Direction artistique
Didier Girauldon

Auteur associé
Marc-Antoine Cyr

La compagnie Jabberwock est portée par la région Centre-Val de Loire,
et soutenue par la ville de Tours et le Ministère de la Culture (DRAC Centre-Val de Loire)

FRATRIE (version janvier 2017 v2)

Conception graphique
Eric Girauldon

Affiche
Stéphane Casier

Photos
François Berthon, Didier Girauldon, Magali Charrier,
Jonathan Michel, Sylvia Galmot, Christophe Péan,
Izabel Elwood, Pierre-Emmanuel Peotta, Franck Beloncle